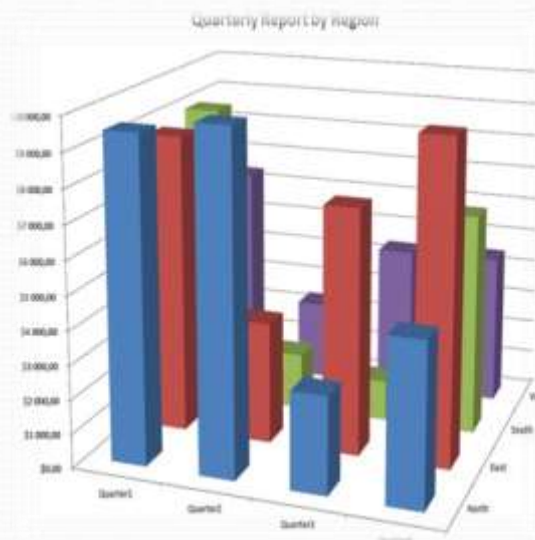


Эксперименттік психология
Дәріс №1. Ғылыми зерттеу методологиясы,
әдістемесі және әдіс туралы түсінік.
**Психология ғылымдарының докторы,
профессор Н.Қ.Тоқсанбаева.**

«Эксперименттік және ғылыми математикалық статистикалық интеллектуалдық қабілеттердің жақтылығын көрсету»

психология жұмыстың өңделуі, жан-



Қазіргі эксперименттік психология 80- жылдардың басында жүргізіледі, мұнда отандық психологтар оқыту жұмыстарында және зерттеулерде пайдаланды

Алғашқы

Р.Готтсданкердің

«Психологиялық эксперименттің

мұнда жан-жақты

қарастырылып

эксперименталдық

психологиялық

жоспары ұсынылды

оқулық
(1982ж)

негіздері»

мәселелер

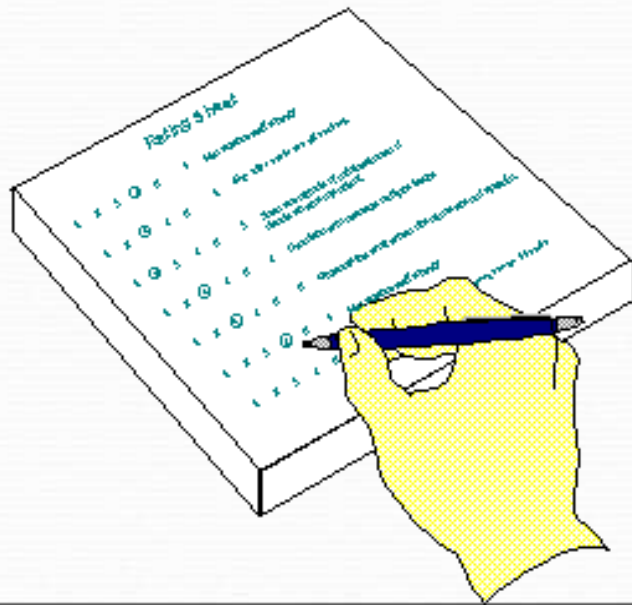
қазіргі

–
зерттеудің



«Эксперименттік психология» термині әр түрлі қаралады:

1. Эксперименттік психология негізінде (В.Вундтың, С.Стивенстың) адам мен жануар мінез-құлқының эксперименталды оқыту. Бұл көзқарас П.Фресса мен Ж.Пиаженің «Эксперименттік психологиясында» көрініс табады.
2. Эксперименттік психология- эксперименттік әдістер мен әдістемелерді нақты ғылыми зерттеулерге бағыттау жүйесі ретінде қаралады.
3. «Эксперименттік психология» термині психологиялық зерттеулердің әдістемелерін шұғылданушы мәселелерге бағыттап оны ғылыми сипаттама беруге көмектеседі.



when sorted by row and column it will show whether there is a **cumulative scale**

Respondent	Item 2	Item 7	Item 5	Item 3	Item 8	Item ...
7	Y	Y	Y	Y	Y	Y
15	Y	Y	Y	⊖	⊕	—
3	Y	Y	Y	Y	—	—
29	Y	Y	Y	Y	—	—
19	Y	Y	Y	—	—	—
32	Y	Y	—	⊕	—	—
41	Y	Y	—	—	—	—
6	Y	Y	—	—	—	—
14	Y	—	—	⊕	—	—
33	—	—	—	—	—	—

Exceptions

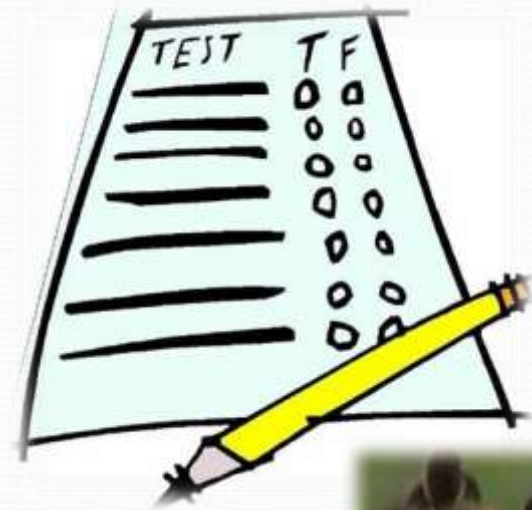
Эксперименттік психология ғылымы - адамзат іс-әрекетінің нәтижелерін тиімді, дәлелді түрде анықтауға мүмкіндік береді. Барлық нәтижелер – «эмпирикалық практикалық білім» шкаласына негізделініп:

бірдейлік фактісі,
эмпирикалық жалпылау,
модель, заңдылықтар,
теория.



*Ғылыми зерттеудің
әдіснамалық өлшем
процесі, мынандай
сипатта беріледі:*

1. Жорамал ұсыну
2. Зерттеуді жоспарлау
3. Зерттеуді өткізу
4. Алынған интерпретация
5. Жорамалдың жалған екенін
немесе дұрыстығын мәлімдеу
6. Жорамалдың жалған болған
жағдайда- жаңа жорамал құру



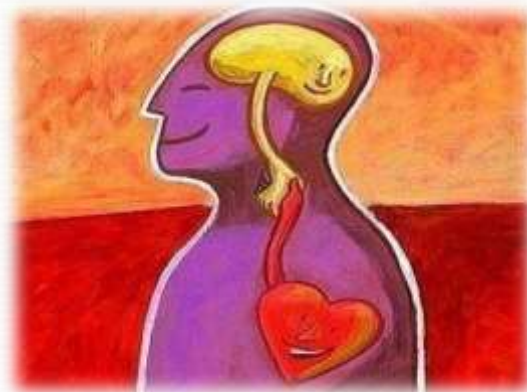
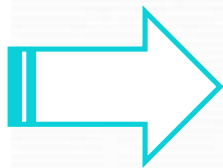
Эксперименттік психологияның негізгі

зерттеулерінің нәтижесінде адам іс-әрекетінің жан-жақты талдауға болады.

Зерттеудің сипаттамасына орай:

**Іргелі зерттеу ақиқаттылықты танып-білуге бағытталған, бірақ бұл жерде білімді қолданудың тәжірибелік әсері ескерілмейді.*

82	1	2	3	4	5	6	8	12	24	∞
1	161,45	199,50	215,72	224,57	230,17	233,97	238,89	243,91	249,04	254,32
2	18,51	19,00	19,16	19,25	19,30	19,33	19,37	19,41	19,45	19,50
3	10,13	9,55	9,28	9,12	9,01	8,94	8,84	8,74	8,64	8,53
4	7,71	6,94	6,59	6,39	6,26	6,16	6,04	5,91	5,77	5,63
5	6,61	5,79	5,41	5,19	5,05	4,95	4,82	4,68	4,53	4,36
6	5,99	5,14	4,76	4,53	4,39	4,28	4,15	4,00	3,84	3,67
7	5,59	4,74	4,35	4,12	3,97	3,87	3,73	3,57	3,41	3,23
8	5,32	4,46	4,07	3,84	3,69	3,58	3,44	3,28	3,12	2,93
9	5,12	4,26	3,86	3,63	3,48	3,37	3,23	3,07	2,90	2,71
10	4,96	4,10	3,71	3,48	3,33	3,22	3,07	2,91	2,74	2,54
11	4,84	3,98	3,59	3,36	3,20	3,09	2,95	2,79	2,61	2,40
12	4,75	3,88	3,49	3,26	3,11	3,00	2,85	2,69	2,50	2,30
13	4,67	3,80	3,41	3,18	3,02	2,92	2,77	2,60	2,42	2,21
14	4,60	3,74	3,34	3,11	2,96	2,85	2,70	2,53	2,35	2,13
15	4,54	3,68	3,29	3,06	2,90	2,79	2,64	2,48	2,29	2,07
16	4,49	3,63	3,24	3,01	2,85	2,74	2,59	2,42	2,24	2,01
17	4,45	3,59	3,20	2,96	2,81	2,70	2,55	2,38	2,19	1,96
18	4,41	3,55	3,16	2,93	2,77	2,66	2,51	2,34	2,15	1,92
19	4,38	3,52	3,13	2,90	2,74	2,63	2,48	2,31	2,11	1,88
20	4,35	3,49	3,10	2,87	2,71	2,60	2,45	2,28	2,08	1,84
21	4,32	3,47	3,07	2,84	2,68	2,57	2,42	2,25	2,05	1,81
22	4,30	3,44	3,05	2,82	2,66	2,55	2,40	2,23	2,03	1,78
23	4,28	3,42	3,03	2,80	2,64	2,53	2,38	2,20	2,00	1,76
24	4,26	3,40	3,01	2,78	2,62	2,51	2,36	2,18	1,98	1,73
25	4,24	3,38	2,99	2,76	2,60	2,49	2,34	2,16	1,96	1,71
26	4,22	3,37	2,98	2,74	2,59	2,47	2,32	2,15	1,95	1,69
27	4,21	3,35	2,96	2,73	2,57	2,46	2,30	2,13	1,93	1,67
28	4,20	3,34	2,95	2,71	2,56	2,44	2,29	2,12	1,91	1,65
29	4,18	3,33	2,93	2,70	2,54	2,43	2,28	2,10	1,90	1,64
30	4,17	3,32	2,92	2,69	2,53	2,42	2,27	2,09	1,89	1,62
35	4,12	3,26	2,87	2,64	2,48	2,37	2,22	2,04	1,83	1,57
40	4,08	3,23	2,84	2,61	2,45	2,34	2,18	2,00	1,79	1,51
45	4,06	3,21	2,81	2,58	2,42	2,31	2,15	1,97	1,76	1,48
50	4,03	3,18	2,79	2,56	2,40	2,29	2,13	1,95	1,74	1,44
60	4,00	3,15	2,76	2,52	2,37	2,25	2,10	1,92	1,70	1,39
70	3,98	3,13	2,74	2,50	2,35	2,23	2,07	1,89	1,67	1,35
80	3,96	3,11	2,72	2,49	2,33	2,21	2,06	1,88	1,65	1,31
90	3,95	3,10	2,71	2,47	2,32	2,20	2,04	1,86	1,64	1,28
100	3,94	3,09	2,70	2,46	2,30	2,19	2,03	1,85	1,63	1,26
125	3,92	3,07	2,68	2,44	2,29	2,17	2,01	1,83	1,60	1,21
150	3,90	3,06	2,66	2,43	2,27	2,16	2,00	1,82	1,59	1,18
200	3,89	3,04	2,65	2,42	2,26	2,14	1,98	1,80	1,57	1,14
300	3,87	3,03	2,64	2,41	2,25	2,13	1,97	1,79	1,55	1,10
400	3,86	3,02	2,63	2,40	2,24	2,12	1,96	1,78	1,54	1,07
500	3,86	3,01	2,62	2,39	2,23	2,11	1,96	1,77	1,54	1,06
1000	3,85	3,00	2,61	2,38	2,22	2,10	1,95	1,76	1,53	1,03
∞	3,84	2,99	2,60	2,37	2,21	2,09	1,94	1,75	1,52	1,00



*Пәнаралық зерттеу- әр түрлі ғылыми пәндердің бірігіп және түрлі об­ластағы мамандардың бірігуін талап етеді (этнопсихология, социология, психолфизиология)

*Аналитикалық зерттеу- немесе бір факторлы зерттеу- бір маңызды бағытқа жүргізіледі.

*Кешенді зерттеу- әр түрлі әдістерді, әдіснамаларды жеткілікті түрде пайдалана жүргізу



Назарларыңызға рахмет!

